

LOS INGENIEROS EN PREVENCIÓN DE RIESGOS EGRESADOS DE UNIVERSIDADES

INGENIERÍA EN PREVENCIÓN DE RIESGOS Ingresos brutos mensuales



- Los ingenieros al 4º año después de su titulación corresponden a los ingresos percibidos por la cohorte de titulados 2005.
- Los ingresos al 3er año después de su titulación corresponden al promedio de ingresos percibidos por las cohortes* de titulados 2005 y 2006.
- Los ingresos al 2º año después de su titulación corresponden al promedio de ingresos percibidos por las cohortes de titulados 2005, 2006 y 2007.
- Los ingresos al 1er año después de su titulación corresponden al promedio de ingresos percibidos por las cohortes de titulados 2005, 2006, 2007 y 2008.

Cohorte*

En las instituciones de educación superior es un grupo de alumnos que ingresan en un mismo momento y egresan en el tiempo contemplado en el plan de estudios

**INGENIERÍA EN PREVENCIÓN DE RIESGOS
Ingresos brutos mensuales por tramos**

- Los tramos de ingresos son una medida que muestra las diferencias de ingresos en una determinada carrera. Por ejemplo, el rango de 10% superior indica que un 10% de los titulados de esta carrera gana más que la cifra señalada, mientras que el rango de 25% inferior indica que un 25% de los titulados de esta carrera gana menos que dicho monto.
- Los ingresos al 1er año después de la titulación corresponden al promedio de ingresos percibidos por las cohortes* de titulados 2005, 2006, 2007 y 2008. Los ingresos al 4º, año después de la titulación corresponden al promedio de ingresos percibidos por la cohorte de titulados 2005.

Cohorte*

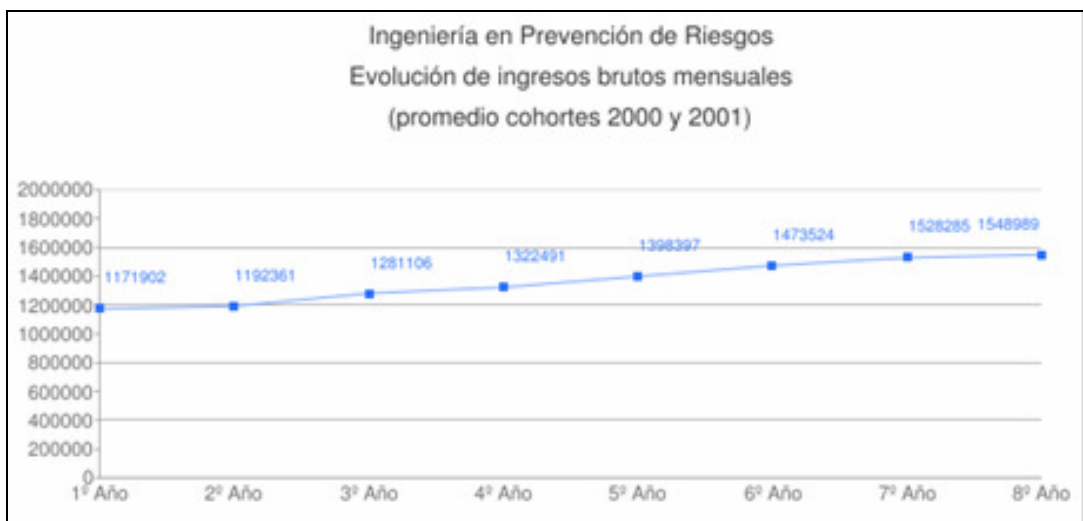
En las instituciones de educación superior es un grupo de alumnos que ingresan en un mismo momento y egresan en el tiempo contemplado en el plan de estudios

**INGENIERÍA EN PREVENCIÓN DE RIESGOS
Empleabilidad al Primer año posterior a la Titulación**

- Este indicador mide la proporción de titulados de una carrera que logra encontrar un empleo al cabo del 1er año después de su titulación.
- La empleabilidad corresponde a la calculada para las cohortes* de titulados 2005, 2006, 2007 y 2008 para el primer año después de su titulación.

Cohorte*

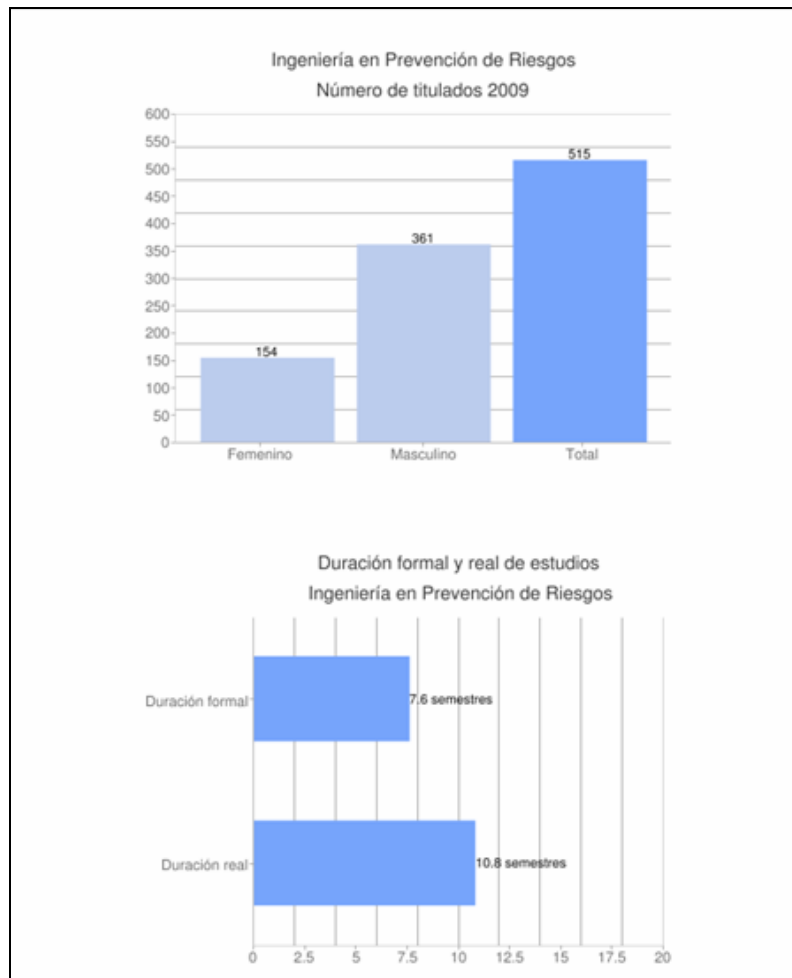
En las instituciones de educación superior es un grupo de alumnos que ingresan en un mismo momento y egresan en el tiempo contemplado en el plan de estudios

**INGENIERÍA EN PREVENCIÓN DE RIESGOS
Evolución de Ingresos brutos mensuales**

- Este indicador mide la proporción de titulados de una carrera que logra encontrar un empleo al cabo del 1er año después de su titulación.
- La empleabilidad corresponde a la calculada para las cohortes* de titulados 2005, 2006, 2007 y 2008 para el primer año después de su titulación.

Cohorte*

En las instituciones de educación superior es un grupo de alumnos que ingresan en un mismo momento y egresan en el tiempo contemplado en el plan de estudios

**INGENIERÍA EN PREVENCIÓN DE RIESGOS
N° de Titulados al año 2009**

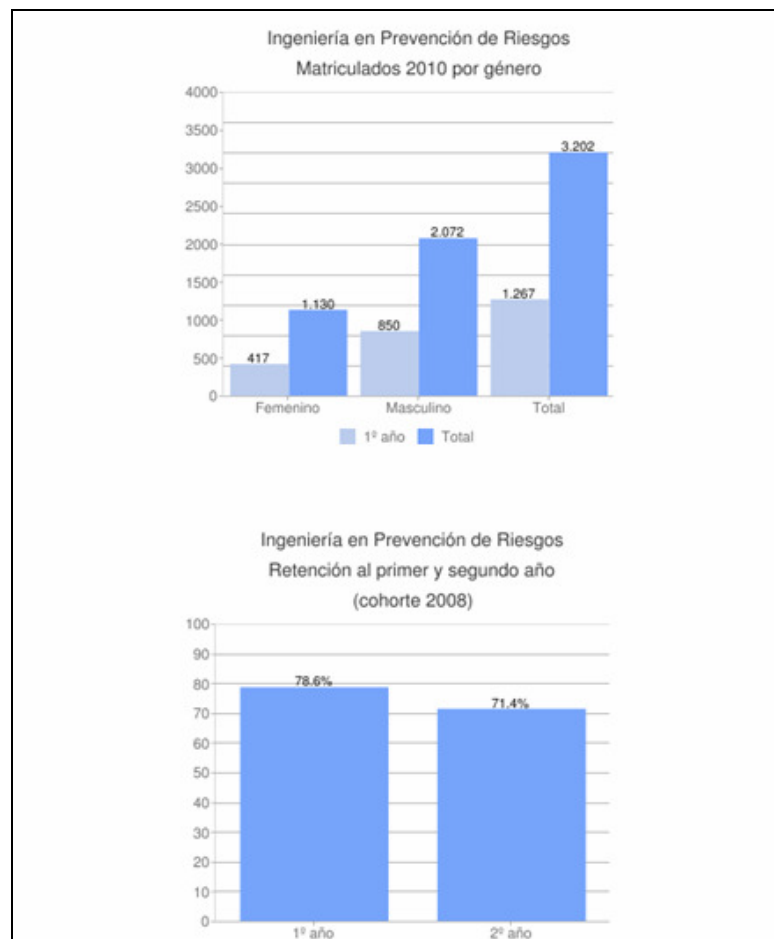
- La duración formal de la carrera se refiere al número promedio de semestres en que esté distribuido el plan de estudios de la carrera más el proceso de titulación, según lo informado por las instituciones que imparten la carrera.
- La duración real de la carrera es el número promedio de semestres que demoran los estudiantes, desde que ingresan al primer año de la carrera hasta que se titulan. El dato de duración real en este caso se ha obtenido a partir de los titulados del año 2009.
- Se han considerado sólo los programas informados como regulares de 4 o más semestres que tengan información de más de 20 titulados.

Cohorte*

En las instituciones de educación superior es un grupo de alumnos que ingresan en un mismo momento y egresan en el tiempo contemplado en el plan de estudios

**INGENIERÍA EN PREVENCIÓN DE RIESGOS
Matriculados por género al año 2010**

- La retención de primer año es el cociente entre el número de estudiantes que ingresan como alumnos de primer año a una carrera o programa e un año determinado y el número de esos mismos estudiantes que se mantienen como estudiantes antiguos en la misma institución al año siguiente.
- Los datos de retención de primer año y segundo año se han obtenido a partir de los matriculados de la cohorte 2008.



**INGENIERÍA EN PREVENCIÓN DE RIESGOS
Número de Programas por Rango de Arancel (en millones de pesos)**

- Corresponde al número de programas de estudios que se ofrecen de esta carrera para cada rango de valores de aranceles anuales de los mismos, según la información de Oferta Académica 2010.

**INGENIERÍA EN PREVENCIÓN DE RIESGOS
Distribución según establecimiento de origen (matrícula 2010)**

- Corresponde a la información sobre los porcentajes que representan dentro la matrícula total 2010 de la carrera los estudiantes que provienen de establecimientos municipales, particulares subvencionados y particulares pagados.



Fuente: www.futurolaboral.cl
Diciembre 2010