

Adimark-GfK Paz Ciudadana Índice Paz Ciudadana Diciembre 2010

---

# Índice Paz Ciudadana-Adimark

---

Santiago, Enero de 2011

FUNDACION PAZ CIUDADANA Adimark GfK

Adimark-GfK Paz Ciudadana Índice Paz Ciudadana Diciembre 2010

## Antecedentes de la medición, octubre - diciembre 2010

2

- **Comunas estudiadas:** 41 (25 comunas del Gran Santiago y 16 de regiones).
- **Universo:** Personas mayores de 18 años que residen en hogares con teléfono, en las comunas y ciudades estudiadas.
- **Muestra Total:** 6.149 personas.
- **Tipo de muestra:** Probabilística al nivel de hogares y personas.
- **Forma de contacto:** Telefónico.
- **Margen de error estimado:** El margen de error estimado para el total de la muestra es de +/- 1.25%, con un nivel de confianza de un 95% y varianza máxima en las proporciones.
- **Fecha de medición:** Entre el 19 de Octubre y el 30 de Diciembre de 2010.

FUNDACION PAZ CIUDADANA Adimark GfK

Adimark-GfK Paz Ciudadana Índice Paz Ciudadana Diciembre 2010

3

## Victimización

FUNDACION PAZ CIUDADANA Adimark GfK

Adimark-GfK Paz Ciudadana Índice Paz Ciudadana Diciembre 2010

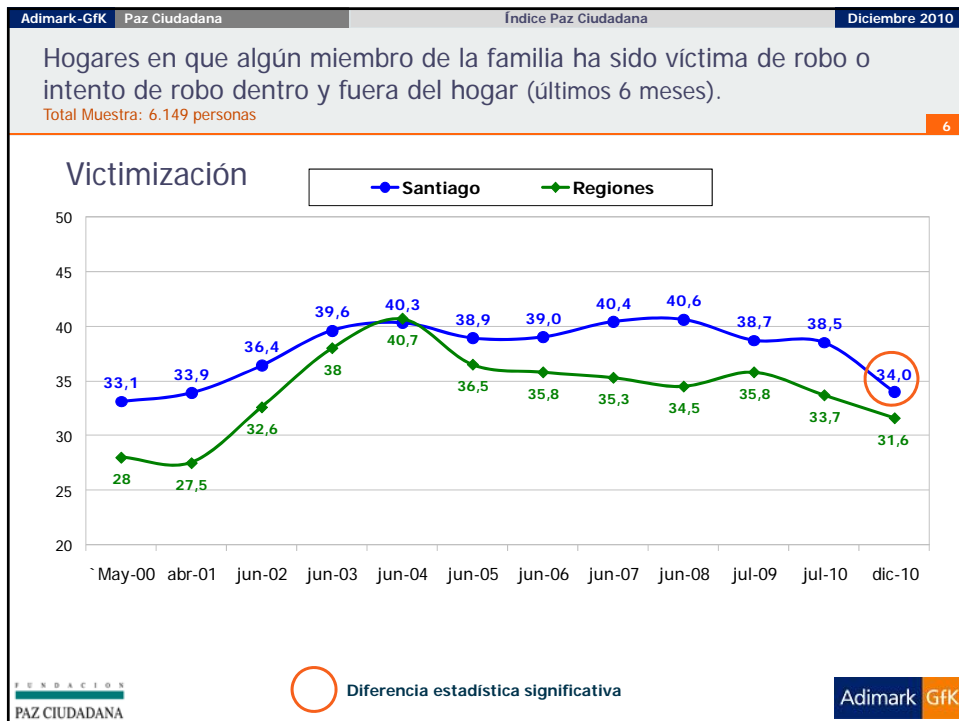
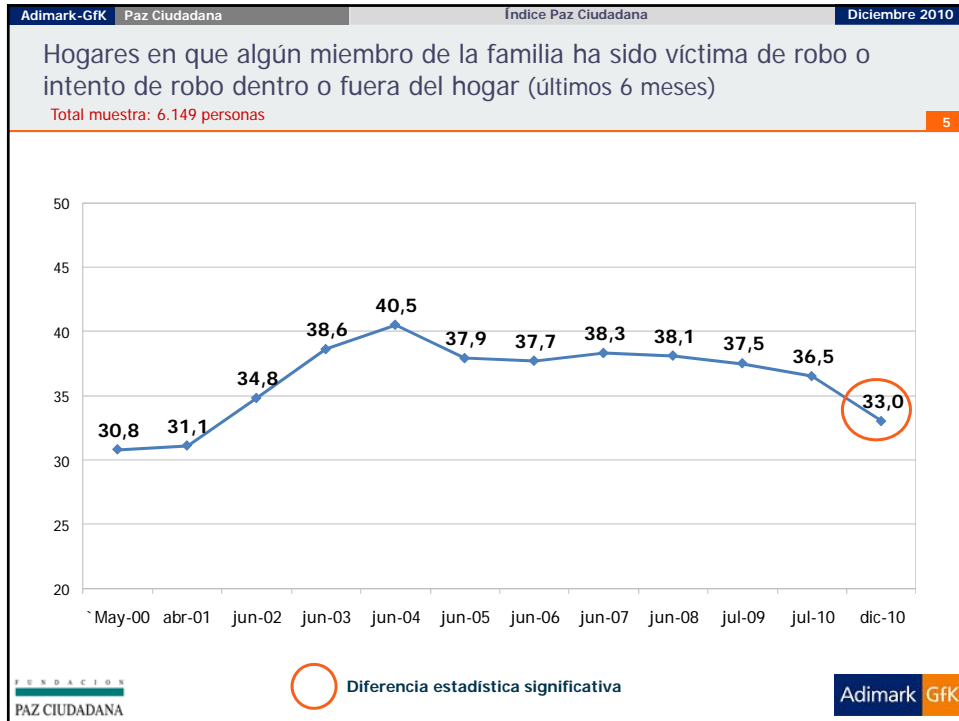
Hogares en que algún miembro de la familia ha sido víctima de robo o intento de robo dentro o fuera del hogar (últimos 6 meses)  
Total muestra: 6.149 personas

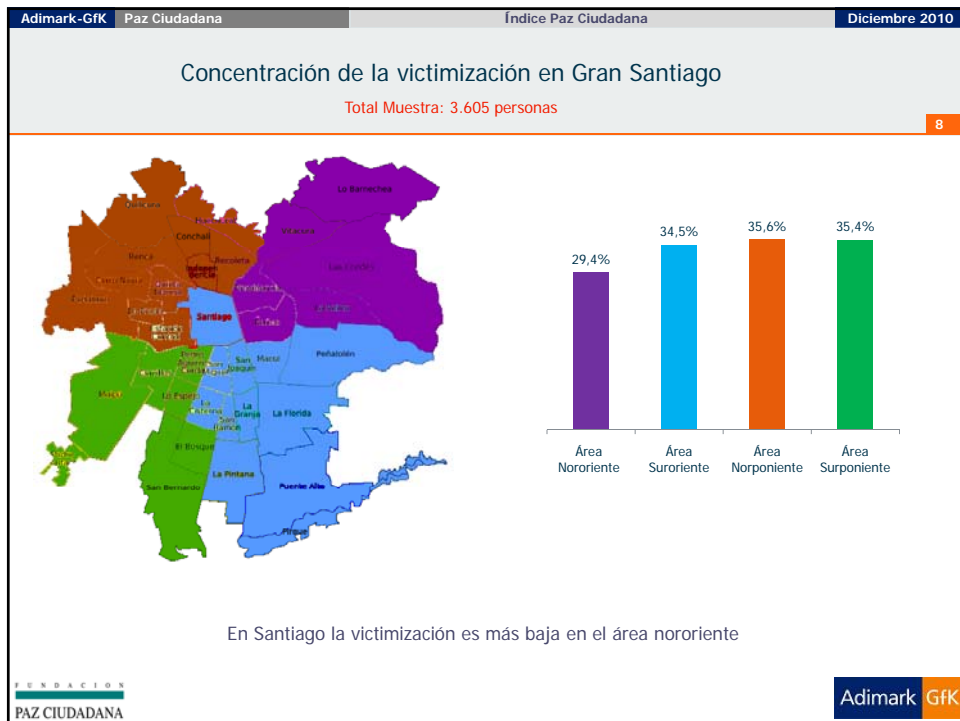
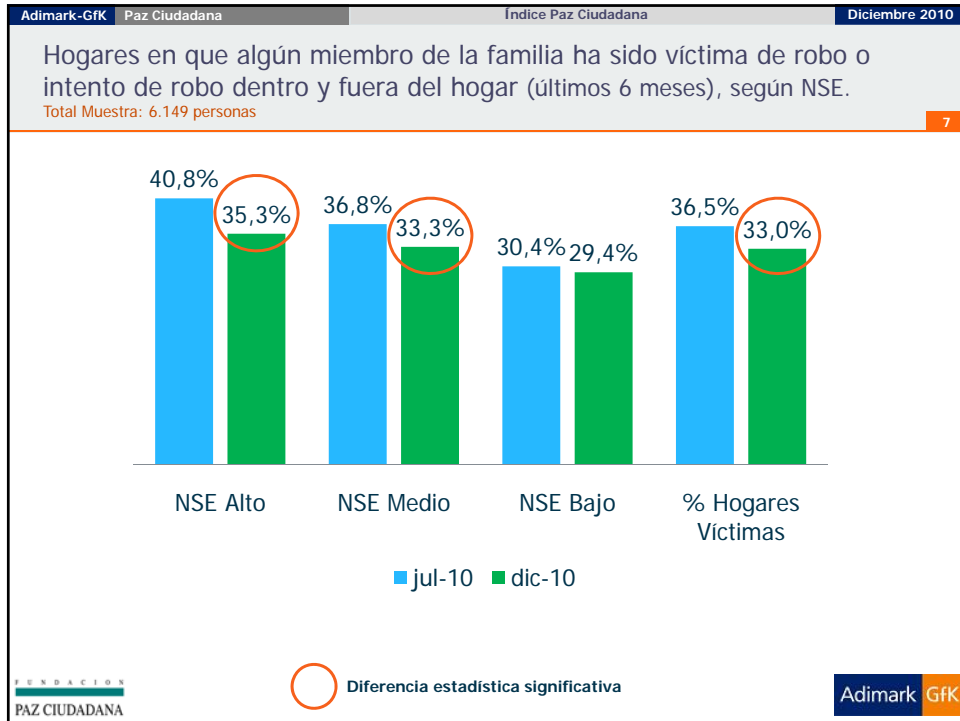
4

### Victimización 2010

Categoría	Porcentaje
Hogares víctimas	33,0%
Hogares No víctimas	67,0%

FUNDACION PAZ CIUDADANA Adimark GfK





Adimark-GfK Paz Ciudadana Índice Paz Ciudadana Diciembre 2010

9

# Revictimización

FUNDACION PAZ CIUDADANA Adimark GfK

Adimark-GfK Paz Ciudadana Índice Paz Ciudadana Diciembre 2010

Número de veces en que algún miembro de la familia ha sido víctima de robo o intento de robo dentro y fuera del hogar (últimos 6 meses)  
Total muestra: 6.149 personas

10

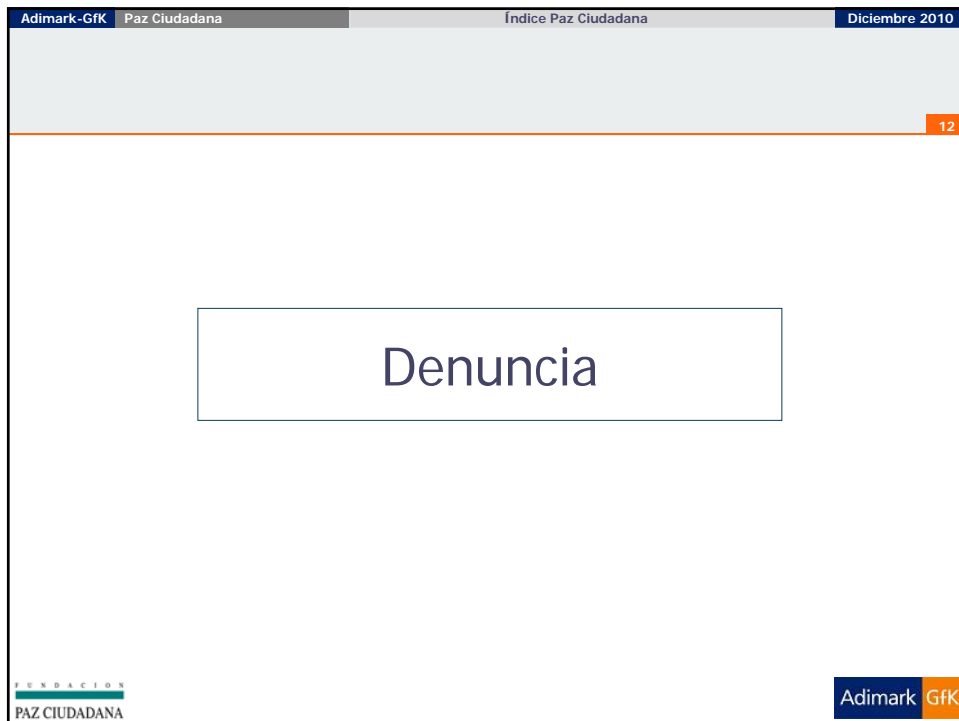
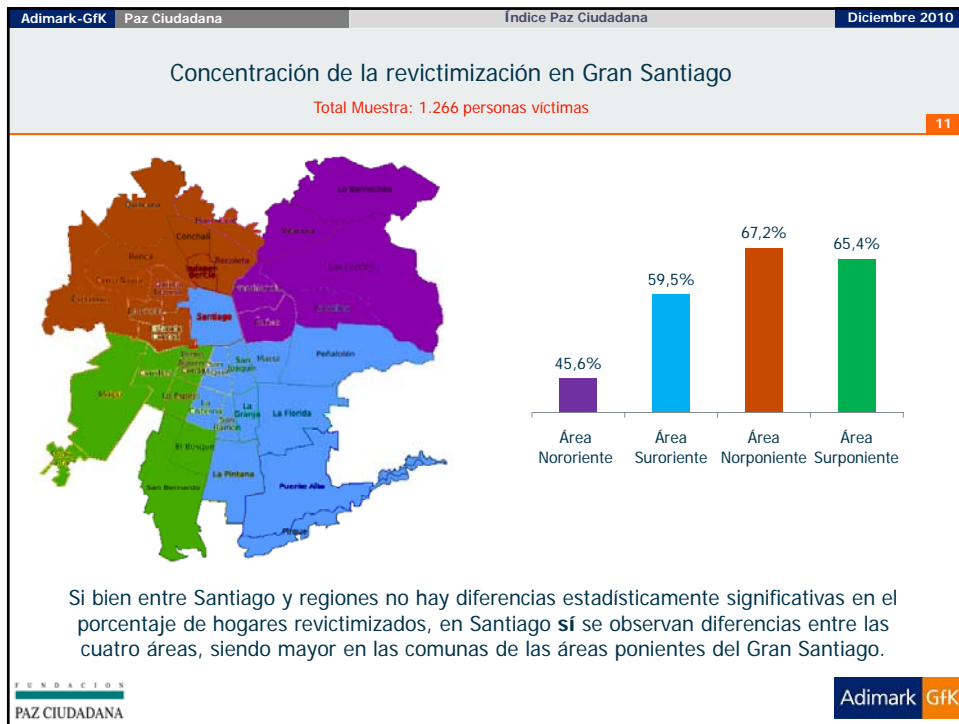
### Victimización y revictimización Dic. de 2010

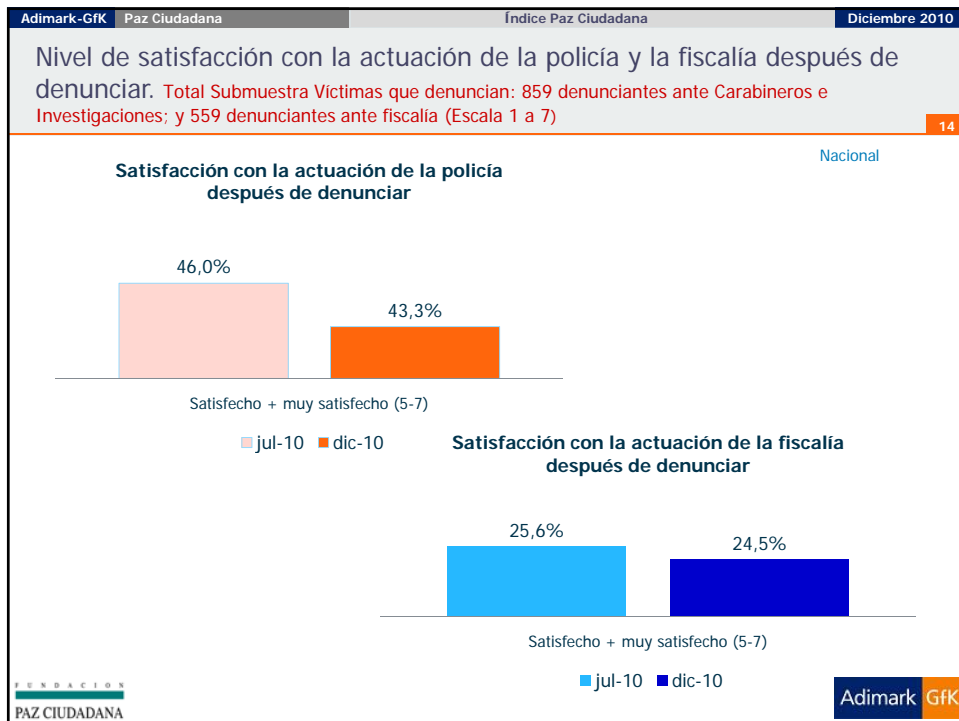
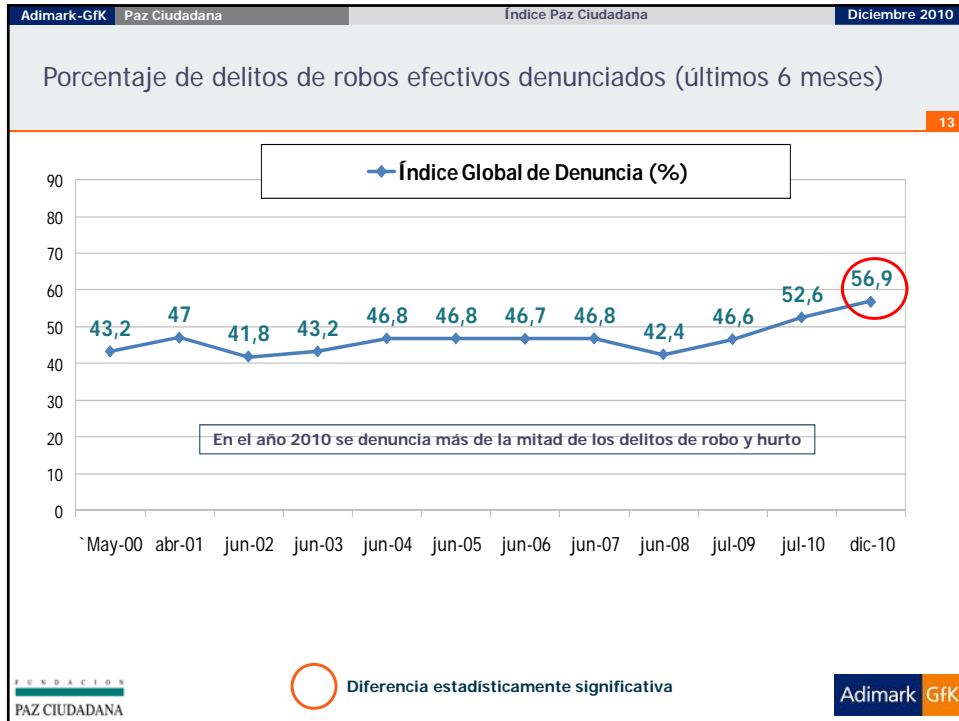
Categoría	Porcentaje
Ninguna vez	67,0%
Una sola vez	13,4%
2 veces	8,6%
3 veces	4,9%
Más de 3 veces	6,2%

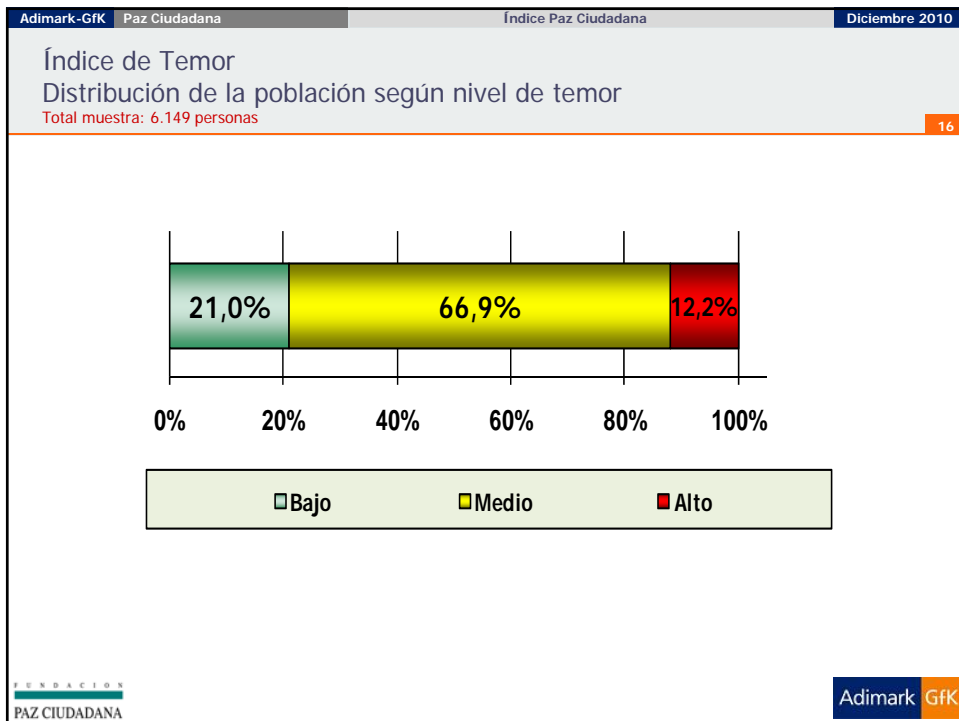
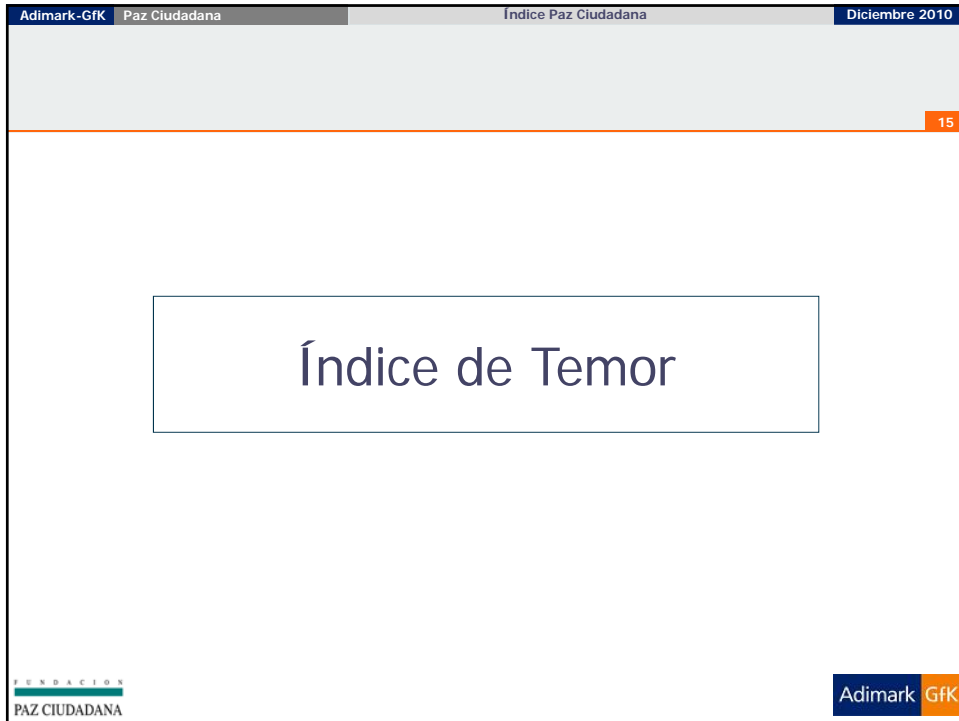
**En los últimos 6 meses, el 19,7% de los hogares en Chile concentra el 83,3% de los delitos**

	jun-08	jul-09	jul-10	dic-10
Ninguna Vez	61,9	62,5	63,5	67,0
1 vez	19,3	14,8	14,4	13,4
2 veces	9,6	8,9	9,5	8,6
3 veces	4,2	6,1	5,4	4,9
Más de 3 veces	5	7,7	7,2	6,2

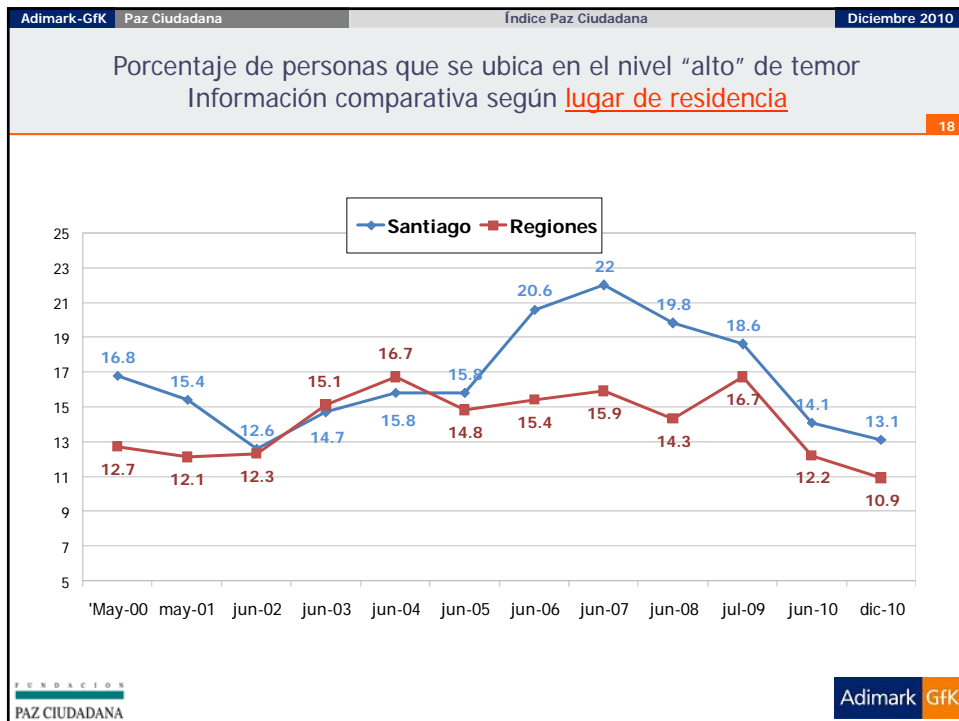
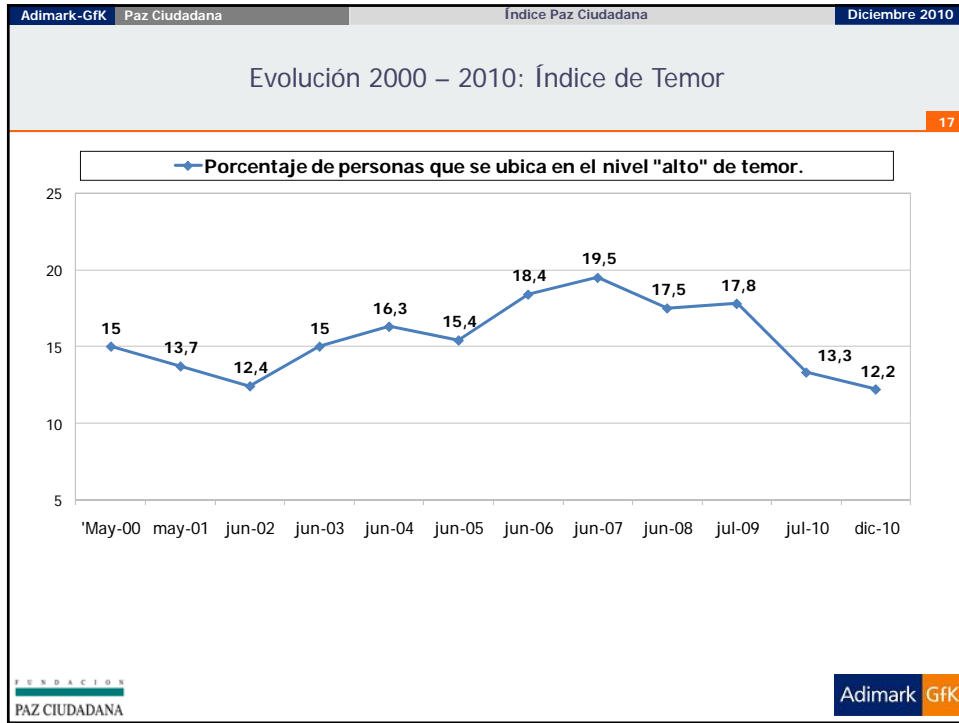
FUNDACION PAZ CIUDADANA Adimark GfK

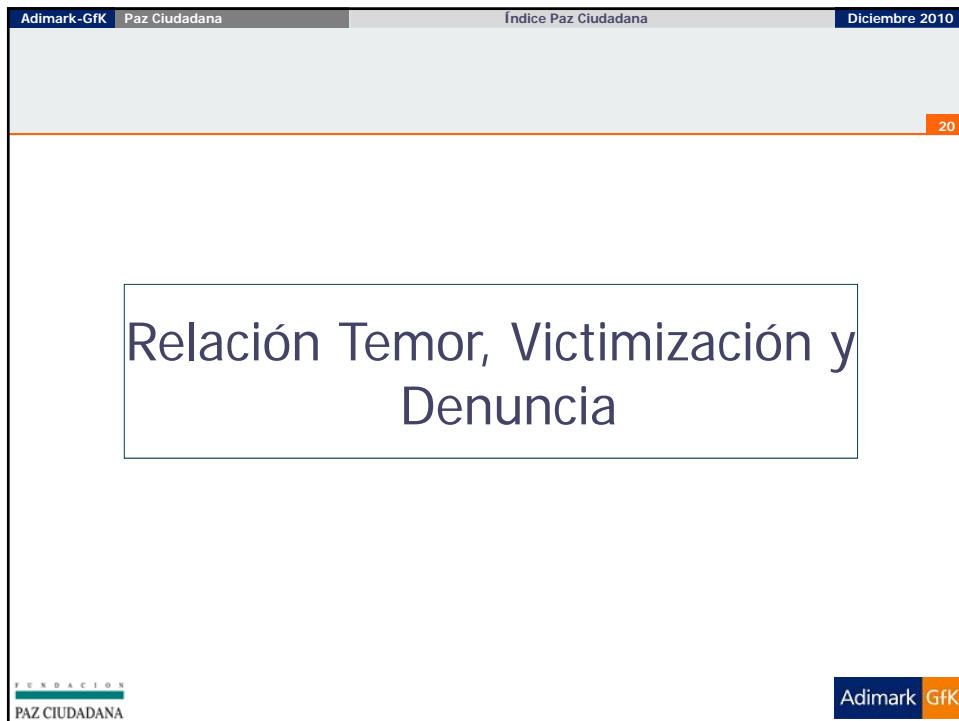
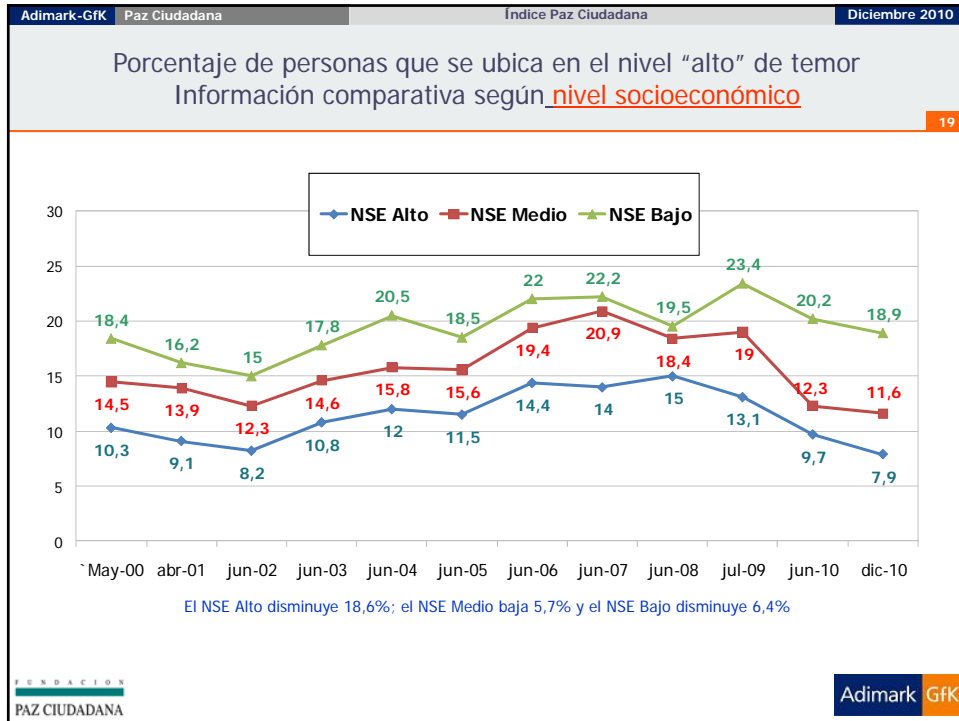


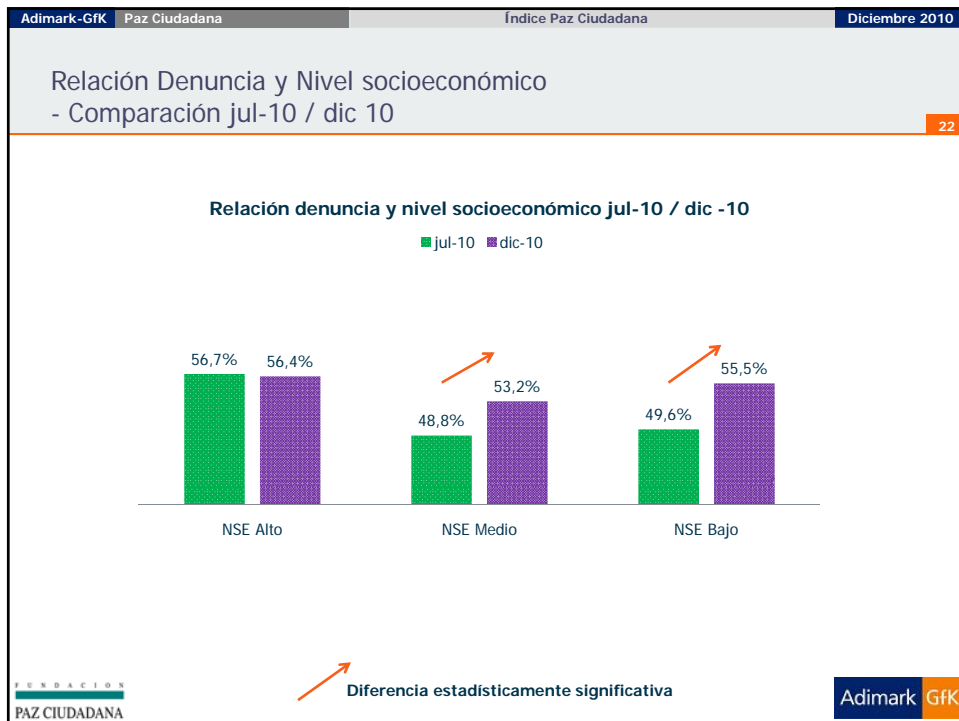
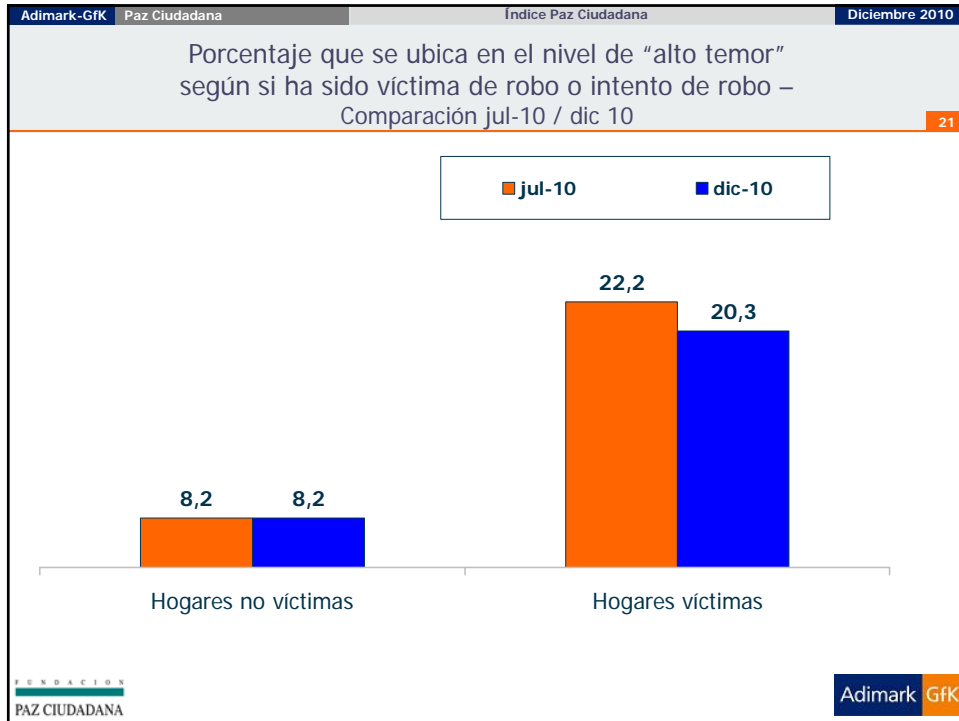










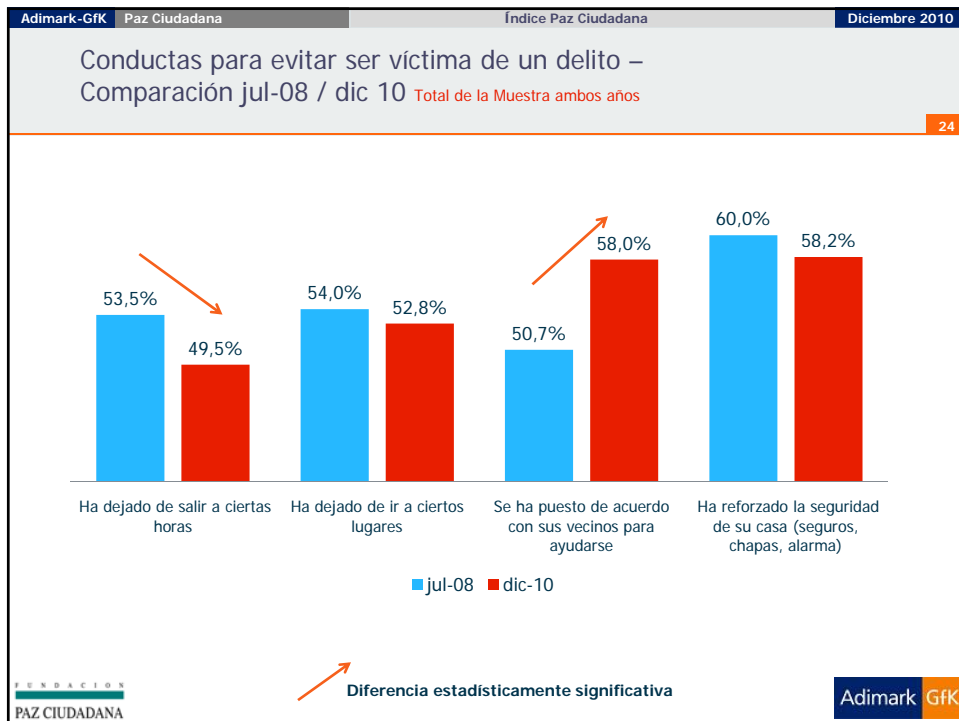


Adimark-GfK Paz Ciudadana Índice Paz Ciudadana Diciembre 2010

23

## Medidas de autoprotección

FUNDACION PAZ CIUDADANA Adimark GfK



Adimark-GfK Paz Ciudadana Índice Paz Ciudadana Diciembre 2010

Conductas para evitar ser víctima de un delito, según NSE -  
Comparación jul-08 / dic 10 Total de la muestra ambos años 25

	NSE Alto			NSE Medio			NSE Bajo		
	2008	2010	% Var	2008	2010	% Var	2008	2010	% Var
Ha reforzado la seguridad de su casa (seguros, chapas, alarma)	61,4%	60,2%	-2,0%	61,0%	57,9%	-5,1%	53,4%	56,8%	6,4%
Ha dejado de salir a ciertas horas	47,6%	41,6%	-12,6%	56,1%	50,0%	-10,9%	55,9%	57,4%	2,7%
Ha dejado de ir a ciertos lugares	53,4%	49,1%	-8,1%	55,0%	52,6%	-4,4%	51,7%	58,0%	12,2%
Se ha puesto de acuerdo con sus vecinos para ayudarse	50,5%	56,9%	12,7%	50,7%	57,2%	12,8%	51,2%	61,7%	20,5%

• Los hogares de nivel socioeconómico bajo aumentan las medidas de seguridad, especialmente poniéndose de acuerdo con los vecinos, evitando ciertos lugares y reforzando la seguridad de su casa.

• Los hogares de nivel medio y alto también se han puesto de acuerdo con sus vecinos, pero han recuperado espacios públicos y horarios.

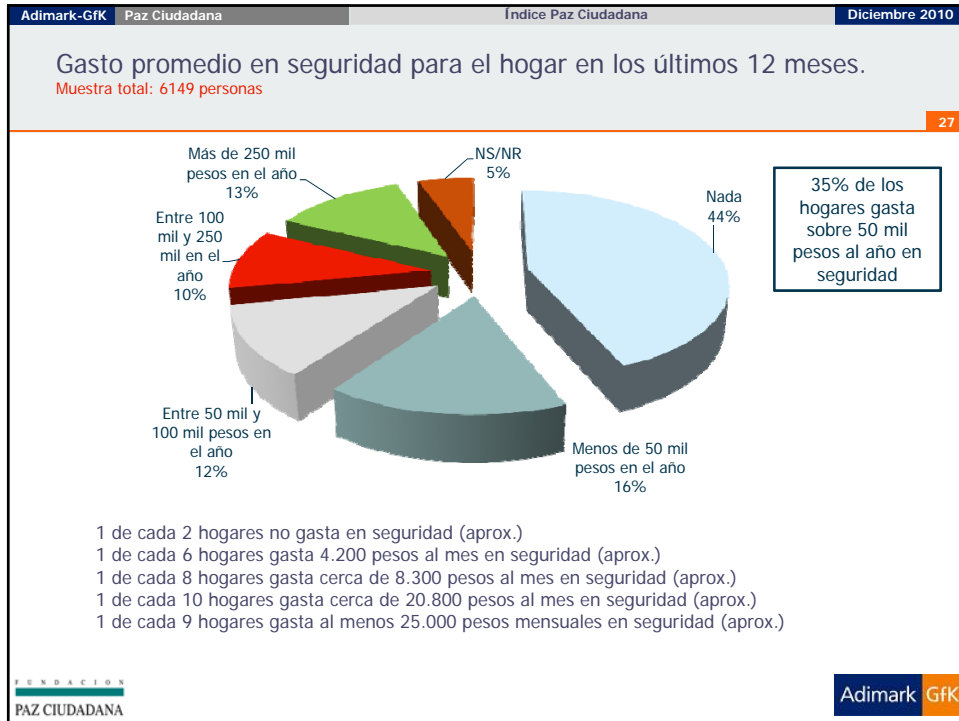
Aumento estadísticamente significativo
 Disminución estadísticamente significativa

FUNDACION PAZ CIUDADANA Adimark GfK

Adimark-GfK Paz Ciudadana Índice Paz Ciudadana Diciembre 2010

Gasto en seguridad en los hogares

FUNDACION PAZ CIUDADANA Adimark GfK



Adimark-GfK Paz Ciudadana Índice Paz Ciudadana Diciembre 2010

### Gasto Promedio Anual País (\$) Total muestra: 6.149 personas

Gasto Promedio Anual País (\$)	72.352		
Índice de Temor	Temor Bajo	Temor Medio	Temor Alto
	35.209	75.945	116.962
Nivel Socioeconómico	NSE Bajo	NSE Medio	NSE Alto
	61.805	70.124	86.346
Hogar Víctima	Hogar No Víctima de Robo	Hogar Víctima de Robo	
	57.592	102.079	
Ubicación geográfica del hogar	Santiago	Regiones	
	69.045	76.993	

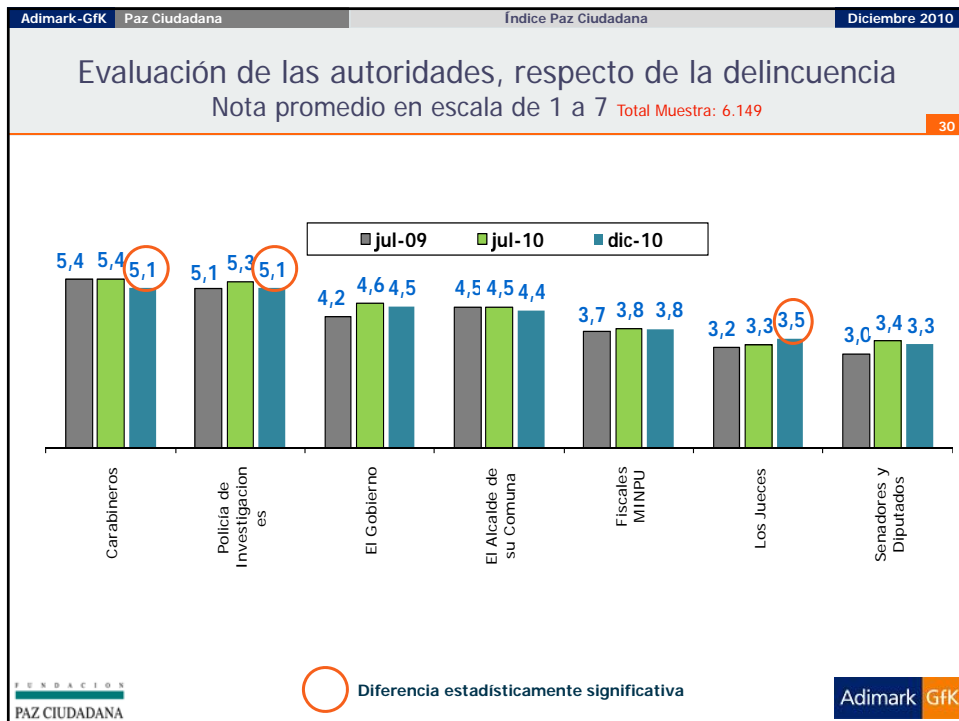
FUNDACION PAZ CIUDADANA Adimark GfK

Adimark-GfK Paz Ciudadana Índice Paz Ciudadana Diciembre 2010

29

## Evaluación de Autoridades e Instituciones

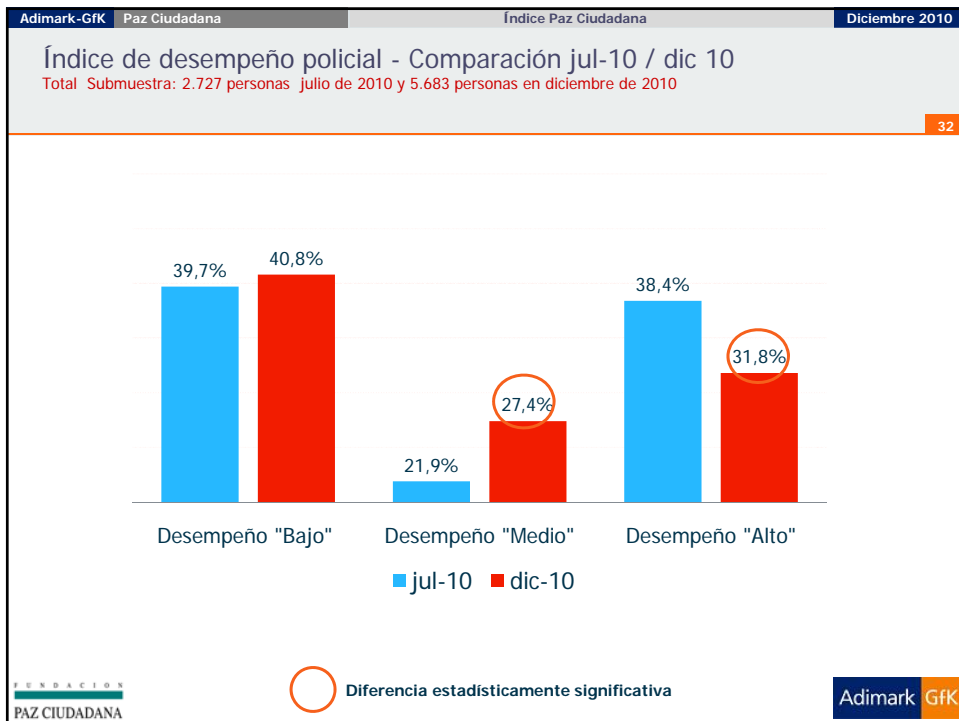
FUNDACION PAZ CIUDADANA Adimark GfK



Adimark-GfK Paz Ciudadana Índice Paz Ciudadana Diciembre 2010 31

## Índice Percepción "Nivel de Desempeño Policial"

FUNDACION PAZ CIUDADANA Adimark GfK





Adimark-GfK Paz Ciudadana Índice Paz Ciudadana Diciembre 2010

Calificación promedio de la actuación de policías -  
Comparación jul-10 / dic 10  
Total muestra: 3.039 personas en julio y 6.149 personas en diciembre de 2010 (Escala 1 - 7) 33

	País	Hogar NO Víctima	Hogar SI Víctima	
			No denuncia	Si denuncia
PDI Jul-2010	5,3	5,4	5,1	5,0
PDI dic-2010	5,1	5,4	4,9	4,8
Carabineros jul-2010	5,4	5,5	5,1	5,0
Carabineros dic-2010	5,1	5,3	4,8	4,7

*- contacto* *contacto +*

A menor contacto con las instituciones, la evaluación de las personas sobre su trabajo es mejor

FUNDACION PAZ CIUDADANA Adimark GfK

Adimark-GfK Paz Ciudadana Índice Paz Ciudadana Diciembre 2010

---

## Índice Paz Ciudadana-Adimark

---

Versión prensa de los resultados del estudio de diciembre de 2010

FUNDACION PAZ CIUDADANA Adimark GfK