



**REPORTE
ACCIDENTES DE TRÁNSITO
REGIÓN METROPOLITANA
NOVIEMBRE 2010**

Fuente: Carabineros y CONASET

REPORTE ACCIDENTES DE TRÁNSITO

REGIÓN METROPOLITANA - NOVIEMBRE 2010



GOBIERNO DE
CHILE
INTENDENCIA REGIÓN
METROPOLITANA DE SANTIAGO



1. Accidentes de Tránsito
2. Lesionados en Accidentes
3. Fallecidos en Accidentes

1. ACCIDENTES DE TRÁNSITO RM

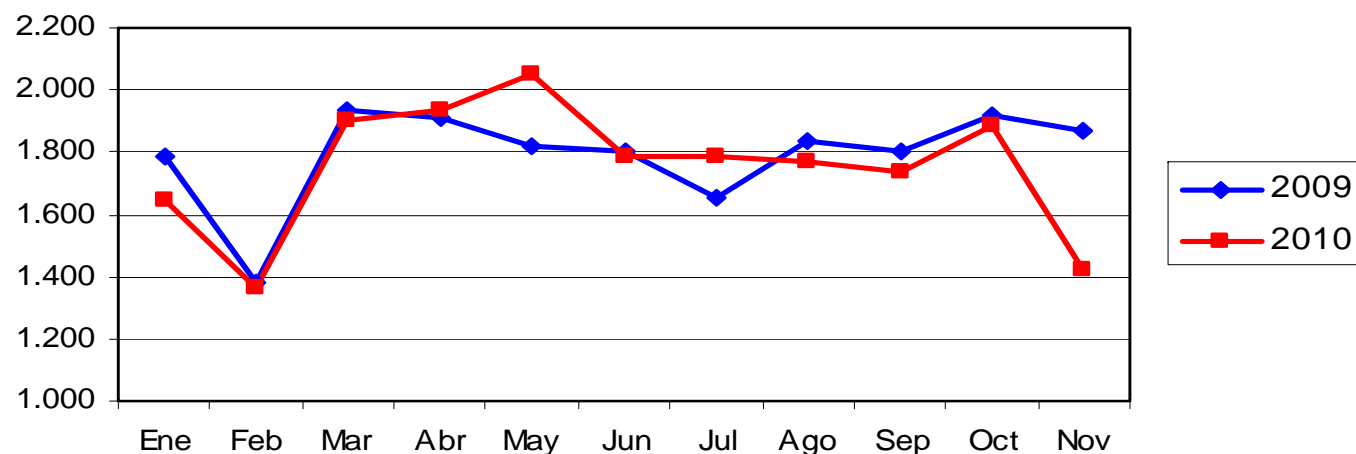
Accidentes Registrados Enero a Noviembre 2009
v/s Enero a Noviembre 2010



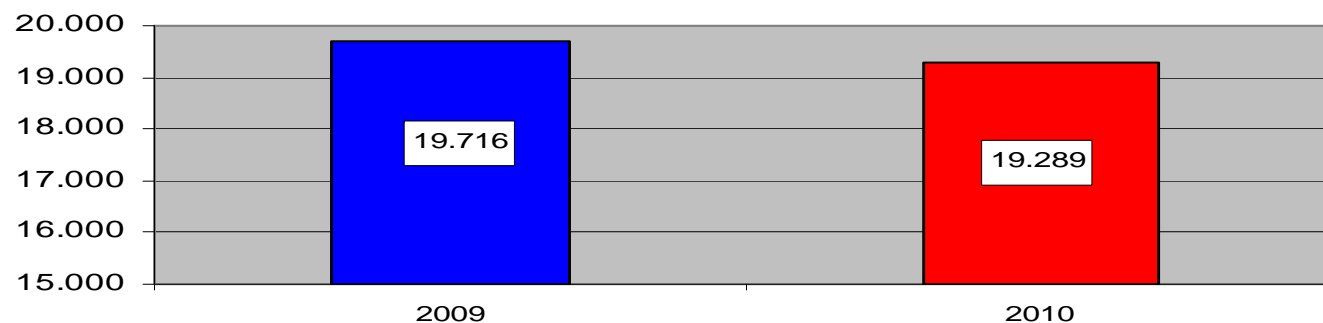
GOBIERNO DE
CHILE
INTENDENCIA REGIÓN
METROPOLITANA DE SANTIAGO



Accidentes de Tránsito Registrados 2009 - 2010



Accidentes de Tránsito Ene - Nov 2009 / 2010



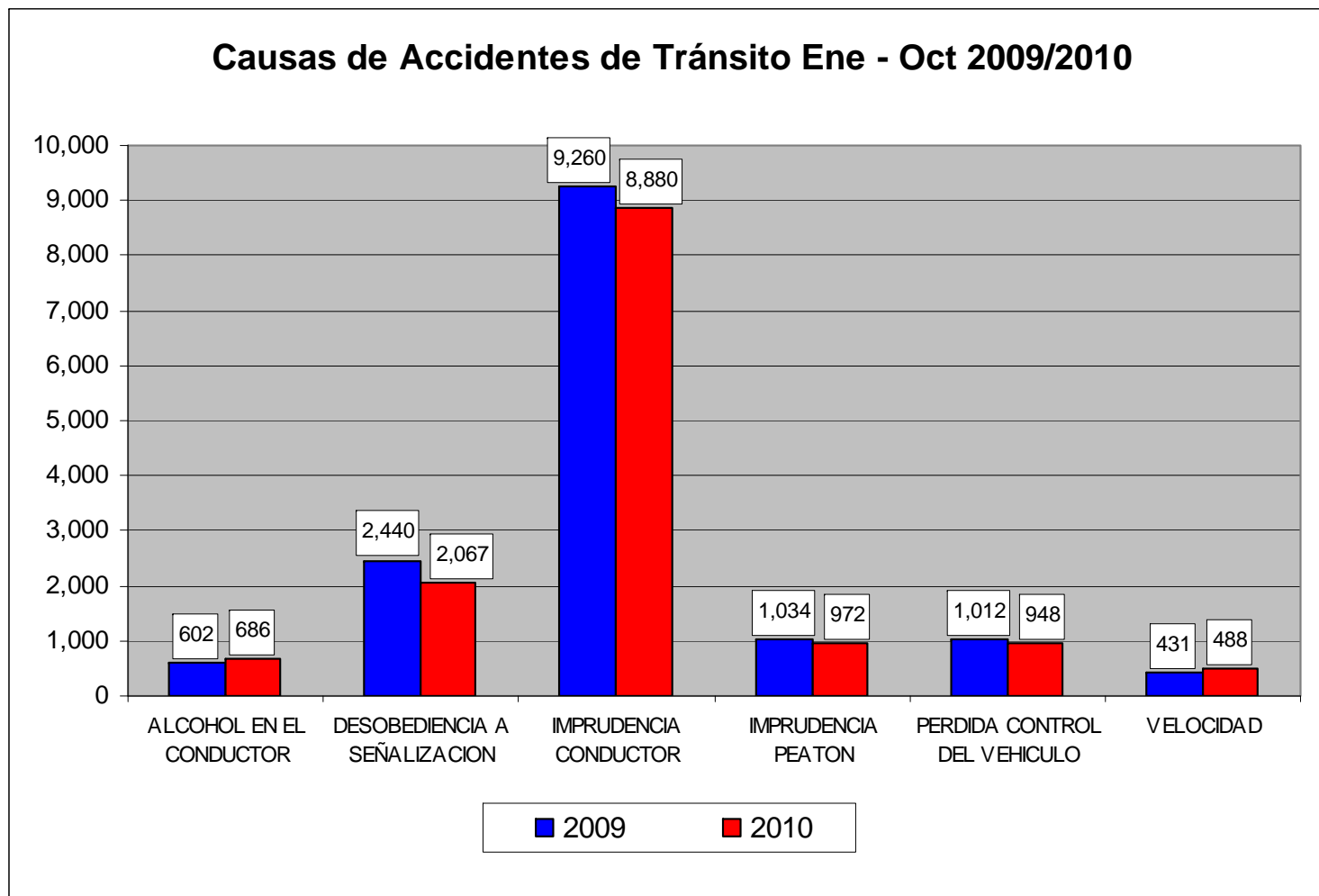
Fuente: DIPLADECAR - Carabineros de Chile

1. ACCIDENTES DE TRÁNSITO RM

Causas Accidentes Enero a Octubre 2009 v/s
Enero a Octubre 2010



GOBIERNO DE
CHILE
INTENDENCIA REGIÓN
METROPOLITANA DE SANTIAGO



Fuente: DIPLADECAR - Carabineros de Chile

2. LESIONADOS EN ACCIDENTES DE TRÁNSITO RM

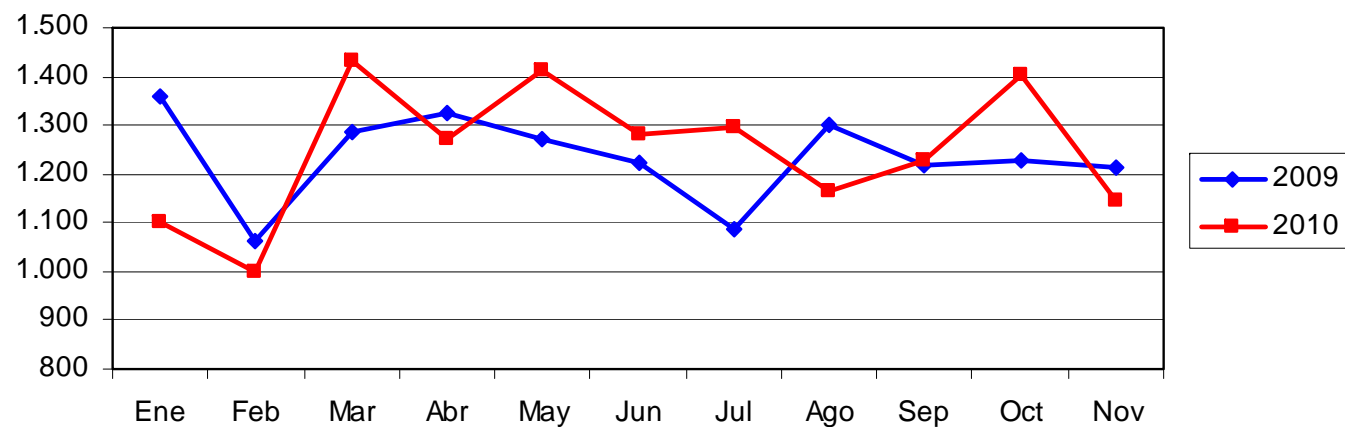
Lesionados Registrados Enero a Noviembre 2009
v/s Enero a Noviembre 2010



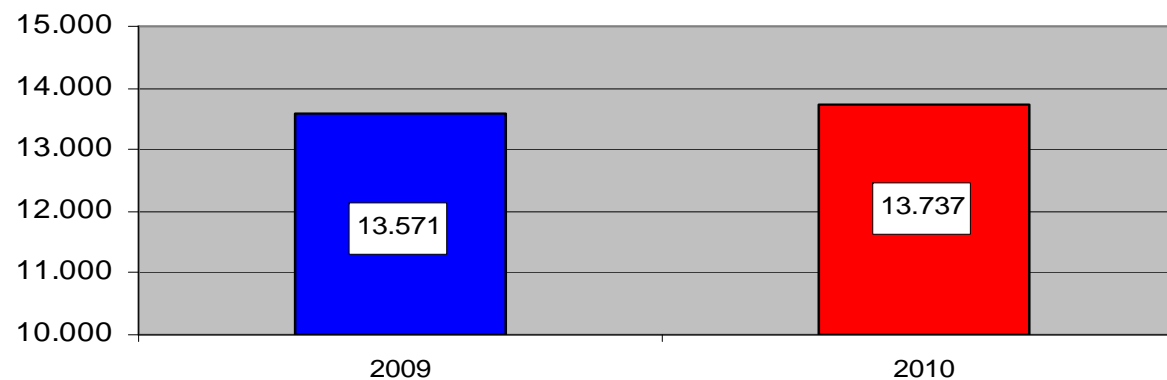
GOBIERNO DE
CHILE
INTENDENCIA REGIÓN
METROPOLITANA DE SANTIAGO



Personas Lesionadas en Accidentes de Tránsito 2009 - 2010



Lesionados en Accidentes de Tránsito
Ene - Nov 2009 / 2010



Fuente:
DIPLADECAR
Carabineros
de Chile

2. LESIONADOS EN ACCIDENTES DE TRÁNSITO RM

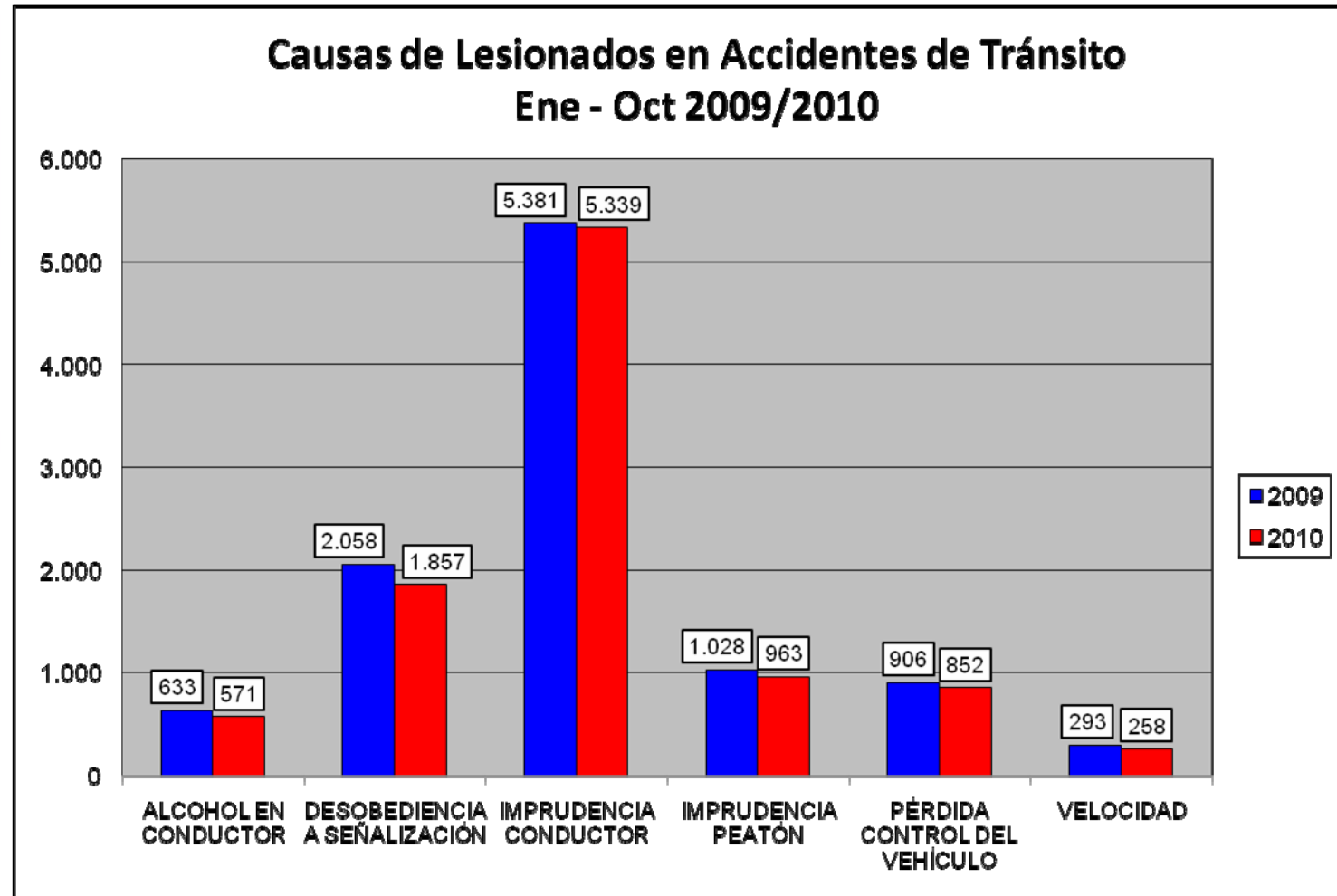
Causas de Accidentes con Lesionados Enero a Octubre 2009

v/s Enero a Octubre 2010



GOBIERNO DE
CHILE
INTENDENCIA REGIÓN
METROPOLITANA DE SANTIAGO

Chile
SEGURO
Plan de Seguridad Pública



Fuente: DIPLADECAR - Carabineros de Chile

3. FALLECIDOS EN ACCIDENTES DE TRÁNSITO RM

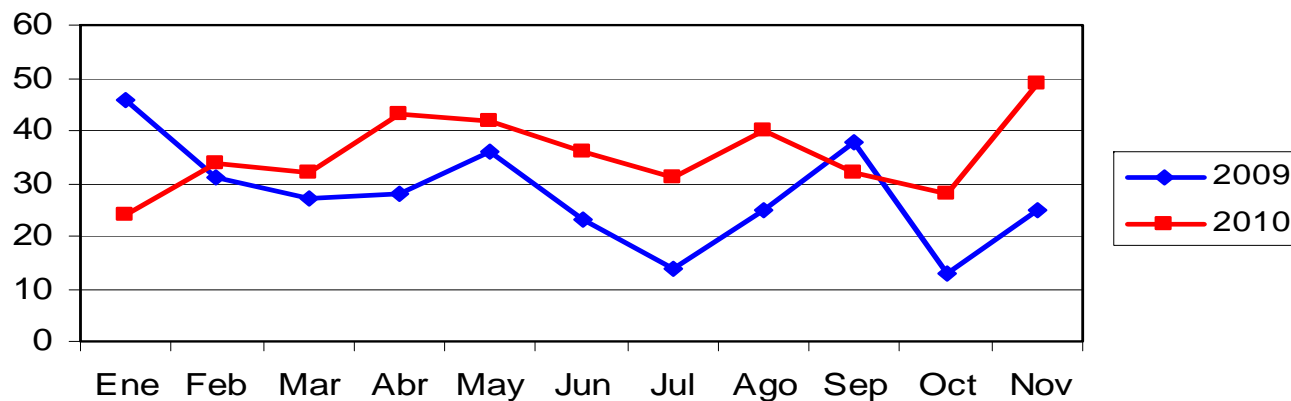
Fallecidos Registrados Enero a Noviembre 2009
v/s Enero a Noviembre 2010



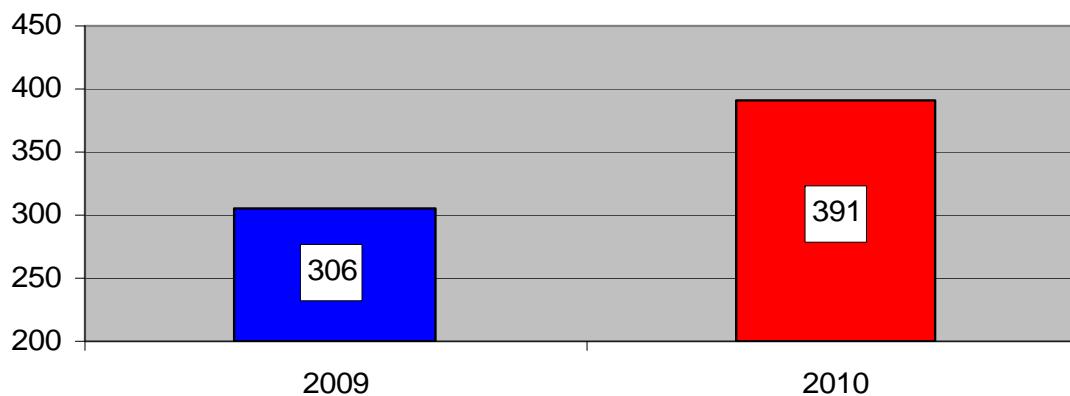
GOBIERNO DE
CHILE
INTENDENCIA REGIÓN
METROPOLITANA DE SANTIAGO



**Personas Fallecidas en Accidentes de Tránsito
2009 - 2010**



**Fallecidos en Accidentes de Tránsito
Ene - Nov 2009 / 2010**



Var Abs.	85
Var. %	27.8%

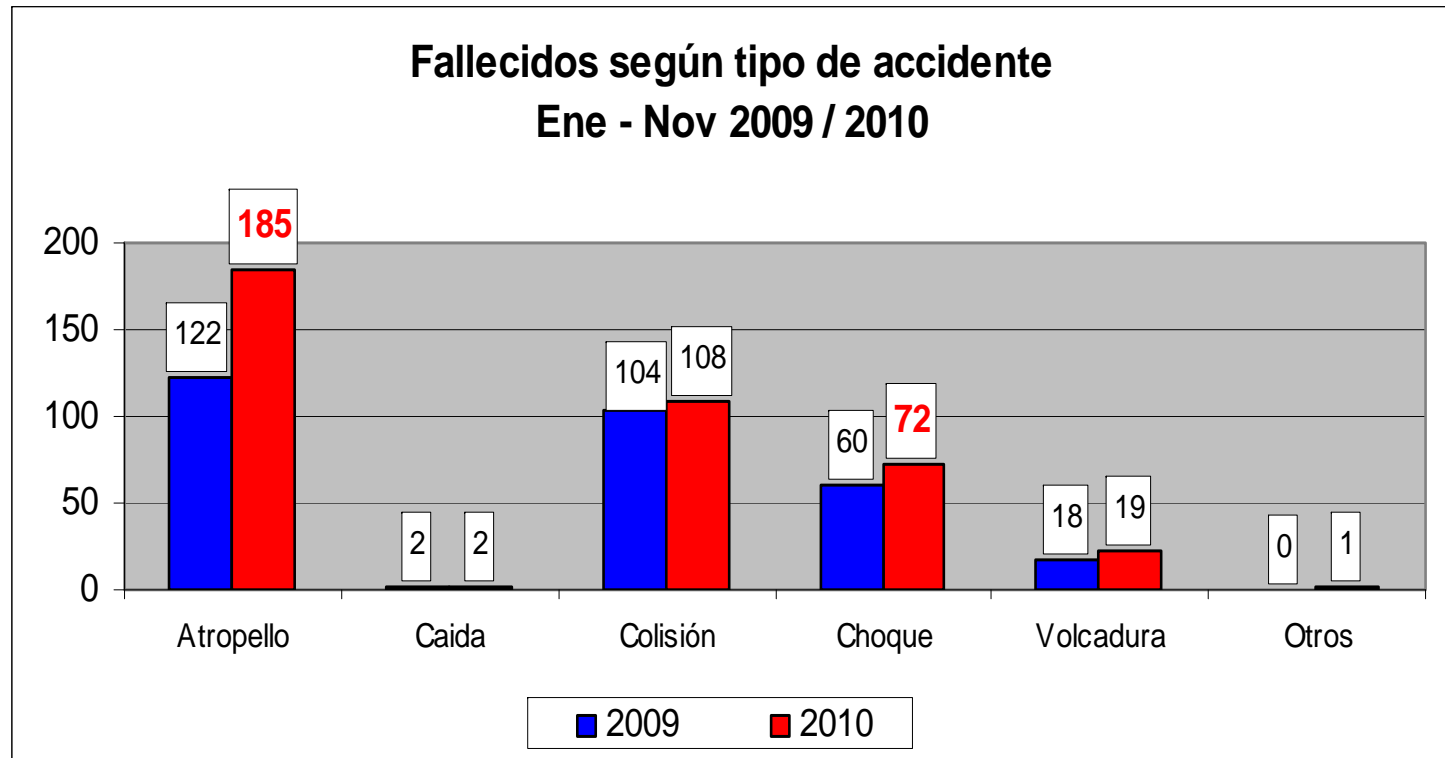
Fuente:

DIPLADECAR

Carabineros de Chile

3. FALLECIDOS EN ACCIDENTES DE TRÁNSITO RM

Fallecidos según tipos de Accidentes Enero a Octubre 2009
v/s Enero a Octubre 2010



Fallecidos por Atropello aumentan en un 51.6%

Fallecidos en Choques aumentan en un 20%

Fuente: DIPLADECAR -
Carabineros de Chile

Colisión: Impacto de dos
vehículos en movimiento

Choque: Impacto de un
vehículo con un objeto inmóvil



GOBIERNO DE
CHILE
INTENDENCIA REGIÓN
METROPOLITANA DE SANTIAGO

Chile
SEGURO
Plan de Seguridad Pública

3. FALLECIDOS EN ACCIDENTES DE TRÁNSITO RM

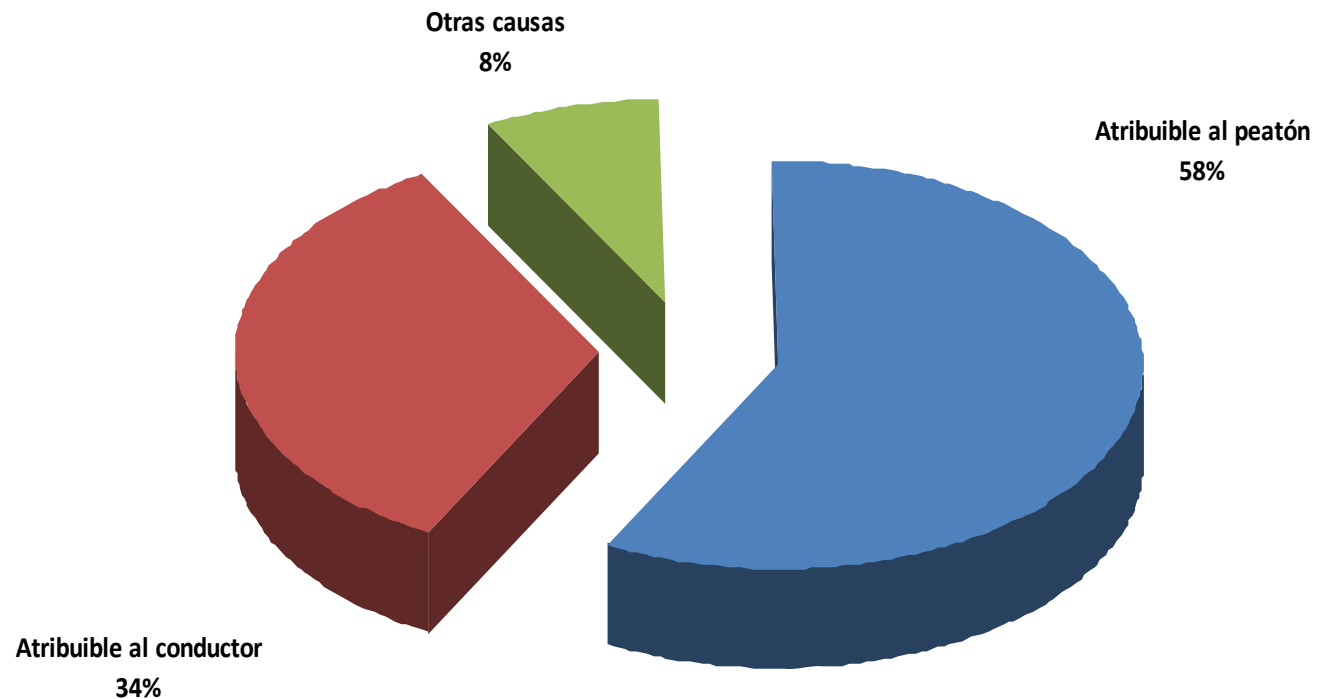
Fallecidos según tipos de Accidentes Enero a Octubre 2009
v/s Enero a Octubre 2010



GOBIERNO DE
CHILE
INTENDENCIA REGIÓN
METROPOLITANA DE SANTIAGO



Fallecidos en atropellos según causa Enero - Octubre 2010

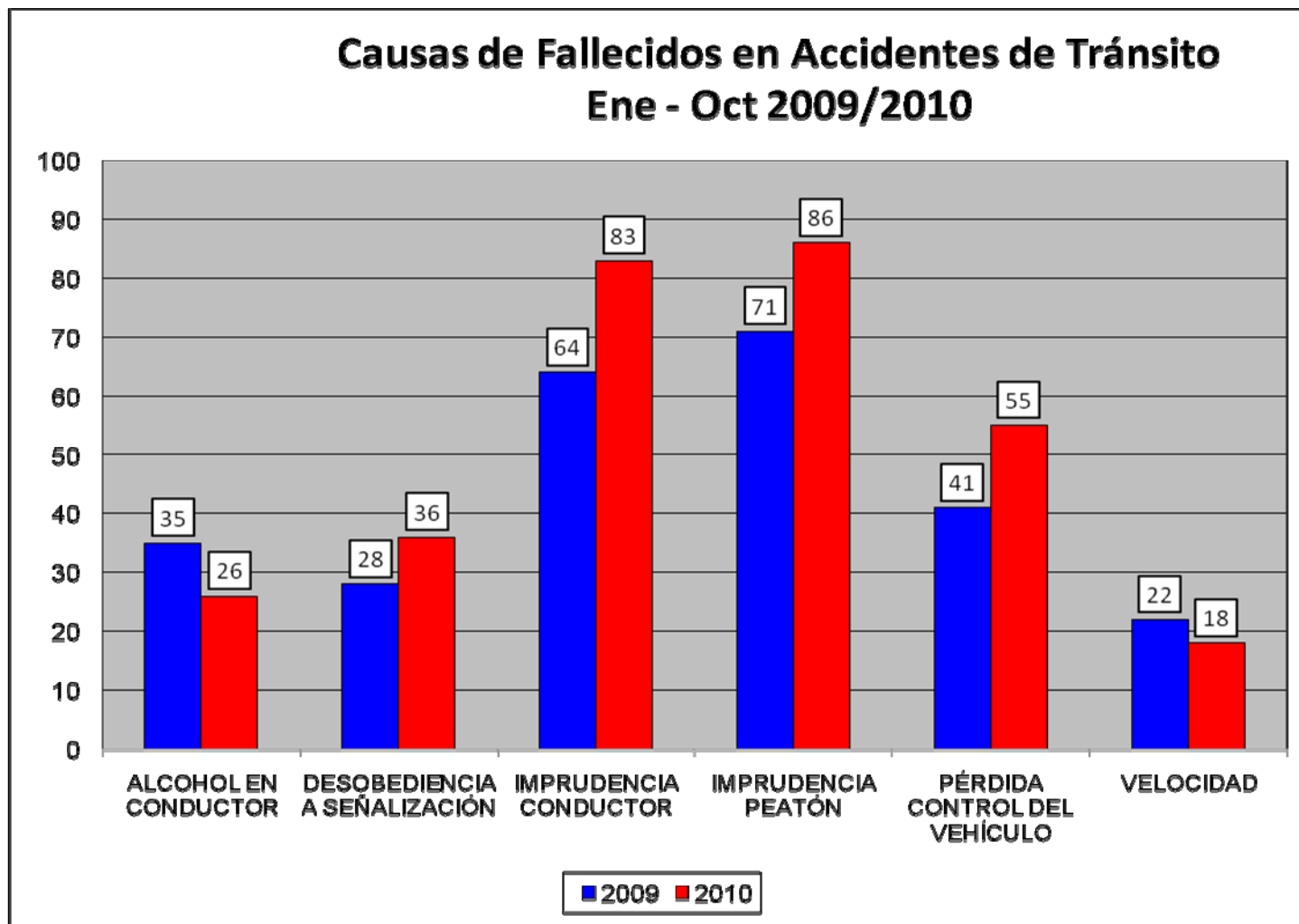


Fuente: DIPLADECAR - Carabineros de Chile

3. FALLECIDOS EN ACCIDENTES DE TRÁNSITO RM

Causas de Accidentes con Fallecidos Enero a Octubre 2009

v/s Enero a Octubre 2010



Fuente: DIPLADECAR - Carabineros de Chile



GOBIERNO DE
CHILE
INTENDENCIA REGIÓN
METROPOLITANA DE SANTIAGO

Chile
SEGURO
Plan de Seguridad Pública

RESUMEN ACCIDENTES DE TRÁNSITO RM

Enero a Noviembre 2009 v/s Enero a Noviembre 2010



GOBIERNO DE
CHILE
INTENDENCIA REGIÓN
METROPOLITANA DE SANTIAGO



	Variación Enero a Noviembre 2009 - 2010	
Accidentes de Tránsito	2.2%	↓
Lesionados en Accidentes de Tránsito	1.2%	↑
Fallecidos en Accidentes de Tránsito	27.8%	↑

RESUMEN ACCIDENTES DE TRÁNSITO RM

Enero a Noviembre 2009 v/s Enero a Noviembre 2010



GOBIERNO DE
CHILE
INTENDENCIA REGIÓN
METROPOLITANA DE SANTIAGO



- Durante el mes de **Noviembre** se registraron **49 fallecidos** en accidentes de tránsito, 24 más que en **Noviembre 2009 (96% más fallecidos)**.
- El mes de **Noviembre** ha sido el **mes con más fallecidos en accidentes de tránsito** en lo que va del año.
- En el periodo **Enero – Noviembre 2010** se han producido **27.8% más fallecidos** que en igual periodo **2009**.
- Los accidentes que produjeron **más fallecidos** fueron **atropellos, colisiones y choques**.

CRUCES CON MAYOR CANTIDAD DE ACCIDENTES

Año 2009 – Enero a Septiembre 2010



GOBIERNO DE
CHILE
INTENDENCIA REGIÓN
METROPOLITANA DE SANTIAGO



COMUNA	CRUCE	AÑO 2009	PERIODO ENERO-SEPTIEMBRE 2010
LA CISTERNA	Américo Vespucio - Gran Av. José Miguel Carrera	69	52
LA FLORIDA	Américo Vespucio - Vicuña Mackenna	63	56
MAIPU	5 De Abril - Los Pajaritos	39	12
MAIPU	Américo Vespucio - Los Pajaritos	35	18
PUENTE ALTO	Ejército Libertador - Gabriela	34	12
PUENTE ALTO	Concha y Toro - San Carlos	32	18
LA FLORIDA	La Florida - Walker Martínez	30	13
LA FLORIDA	San José De La Estrella - Vicuña Mackenna	30	12
LA FLORIDA	Américo Vespucio - Froilan Roa	29	24
LA FLORIDA	La Florida - Rojas Magallanes	29	15

Fuente: CONASET - MTT

REPORTE ACCIDENTES DE TRÁNSITO RM

RESUMEN OCTUBRE 2009 / 2010



GOBIERNO DE
CHILE
INTENDENCIA REGIÓN
METROPOLITANA DE SANTIAGO



1. ACCIDENTES DE TRÁNSITO

- Entre enero y noviembre **disminuyen** en un **2.2%**
- Los tipos de accidentes que más se producen son **colisiones y choques**
- Las principales **causas** de accidentes de tránsito durante el 2010 han sido:
 - **Imprudencia del conductor**
 - **Desobediencia señalización**

2. LESIONADOS EN ACCIDENTES DE TRÁNSITO

- Entre enero y noviembre **aumentan** en un **1.2%**
- Los tipos de accidentes que más producen lesiones son **colisiones y atropellos**
- Las principales **causas** de lesionados en accidentes de tránsito durante el 2010 han sido:
 - **Imprudencia del conductor**
 - **Desobediencia señalización**

3. FALLECIDOS EN ACCIDENTES DE TRÁNSITO

- En **noviembre** hubo **49 fallecidos** en accidentes de tránsito, **96% más** que en **noviembre 2009**
- Entre enero y noviembre **aumentan** en un **27.8%**
- Los tipos de accidentes que más producen fallecidos son **atropellos, colisiones y choques**
- Las principales **causas** de fallecidos en accidentes de tránsito durante el 2010 han sido:
 - **Imprudencia del peatón**
 - **Imprudencia del conductor**

ALGUNAS MEDIDAS DE SEGURIDAD

CORTO PLAZO

- Más equipos de Alcotest.
- Más detectores de control de velocidad.

MEDIANO PLAZO

- Análisis multisectorial de lugares de accidentes frecuentes en esquinas peligrosas y propuesta de medidas estructurales para disminuirlas.
- Campaña para el uso obligatorio del cinturón de seguridad (MTT).
- Campaña a peatones (Carabineros y CONASET).
- Campaña para prevenir accidentes de trayecto de trabajadores (Mutua de Seguridad).

LARGO PLAZO

- Mejoramiento de autopistas con alta tasa de accidentes.
- Mejoramiento de cruces con alta tasa de siniestralidad.
- Licencia de conducir con puntaje (MTT).



GOBIERNO DE
CHILE
INTENDENCIA REGIÓN
METROPOLITANA DE SANTIAGO

Chile
SEGURO
Plan de Seguridad Pública